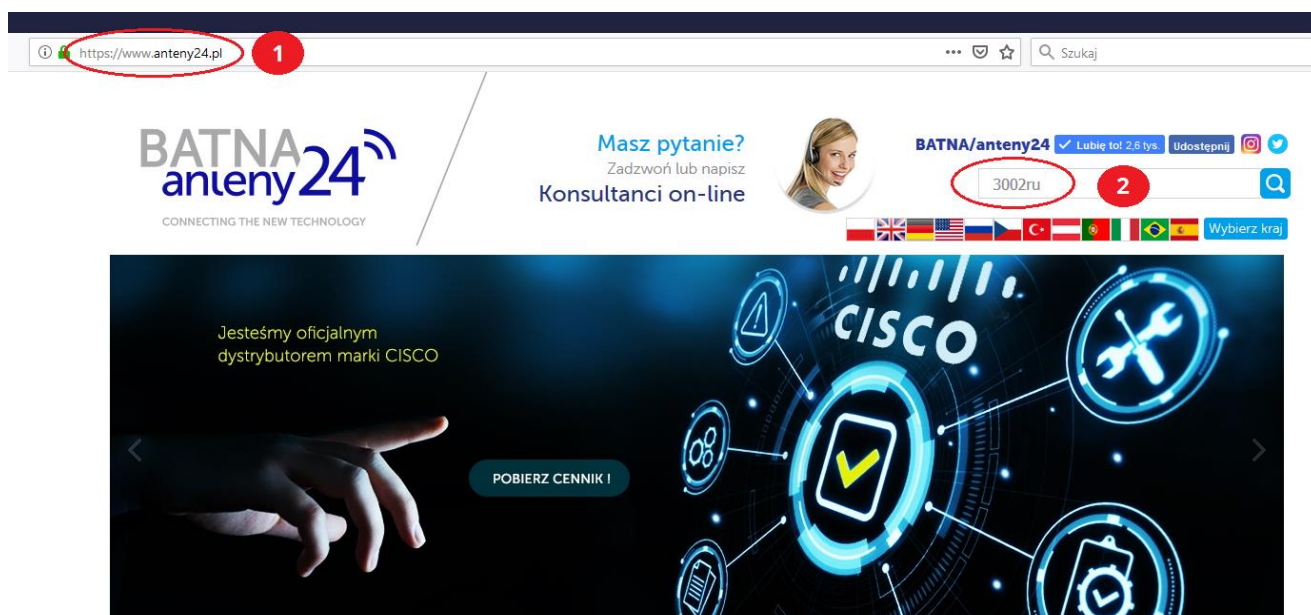


Totolink 3002ru

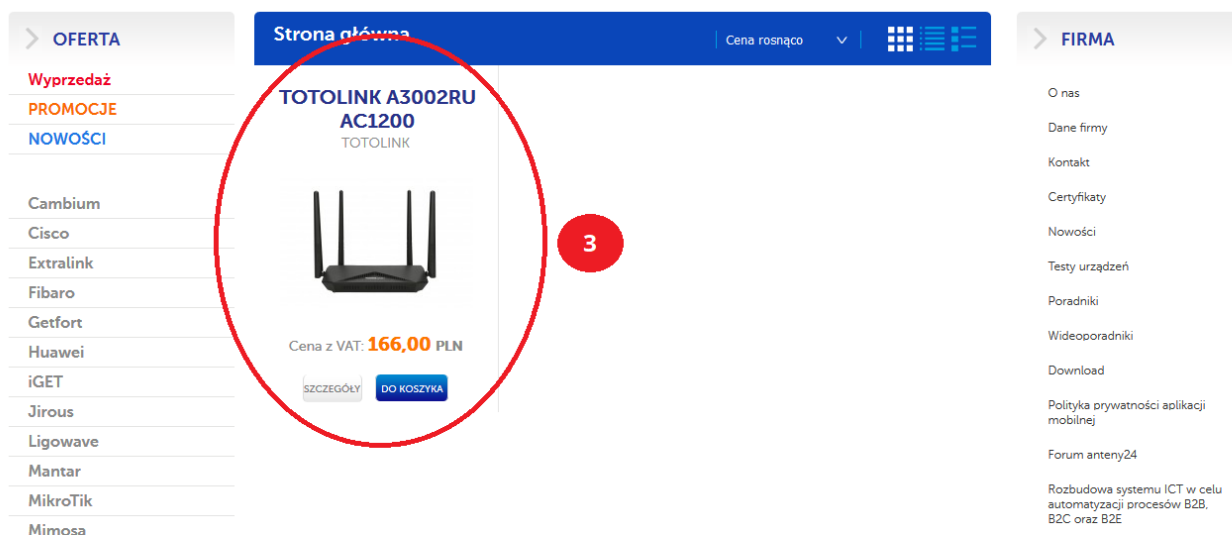
aktualizacja oprogramowania przez TFTP

1. Pobranie wymaganych plików z oprogramowaniem.

- otwieramy w przeglądarce stronę www.anteny24.pl (1), a następnie w polu wyszukiwania wpisujemy „3002ru” (2)



- wybieramy produkt Totolink 3002ru (3)



- pobieramy odpowiedni plik z oprogramowaniem. W naszym przypadku, jest to **TOTOLINK-PWBATNA-TR069-DHCP43-A3002RU-V1-V1.0.0-B20190524.1051.web (4)**, ponieważ chcemy uaktywnić opcję TR069-DHCP43

Nazwa pliku	Typ pliku	Rozmiar pliku	Pobierz
Test of AC1200 routers.pdf	pdf	2,04 MB	pobierz
Test routerów AC1200.pdf	pdf	2,15 MB	pobierz
Exemplary EPON solution based on the EXTRALINK devices.pdf	pdf	1,23 MB	pobierz
TOTOLINK-A3002RU-V3 2.4-B20180806.1957.web	web	3,76 MB	pobierz
TOTOLINK-PWBATNA-TR069-DHCP43-A3002RU-V1-V1.0.0-B20190524.1051.web	web	4,38 MB	4 pobierz
TOTOLINK-A3002RU-V2.0.0-B20190716.1627.web	web	8,60 MB	pobierz

- plik zapisujemy np. na pulpicie, żeby mieć szybki dostęp do pobranego oprogramowania.

2. Podłączamy nasz komputer do portu LAN routera Totolink 3002ru i ustawiamy na karcie sieciowej stały adres IP (192.168.1.10)

The screenshot shows the Windows network configuration process with several numbered annotations:

- 1:** A red circle highlights the "Otwórz ustawienia sieci i Internetu" link in the top right corner of the browser window.
- 2:** A red circle highlights the "Ethernet" link under "Wyświetl podstawowe informacje o sieci i skonfiguruj połączenia" in the Windows Settings app.
- 3:** A red circle highlights the "Właściwości" button at the bottom of the "Stan: Ethernet" window.
- 4:** A red circle highlights the "Protokół internetowy w wersji 4 (TCP/IPv4)" checkbox in the "Właściwości Ethernet" window, which is checked.
- 5:** A red circle highlights the "Adres IP" field in the "Właściwości: Protokół internetowy w wersji 4 (TCP/IPv4)" window, containing the value "192.168.1.10".
- 6:** A red circle highlights the "OK" button at the bottom of the "Właściwości: Protokół internetowy w wersji 4 (TCP/IPv4)" window.

3. Procedura resetowania routera Totolink 3002ru (Tryb serwisowy)

- (1) Przytrzymujemy przycisk **RST**
- (2) Ustawiamy przełącznik zasilania na **ON**
- (3) Podłączamy kabel zasilający
- (4) Trzymamy przycisk **RST** ok. 10 sekund. Jak zaświecą się **diody LAN**, zwalniamy przycisk **RST**

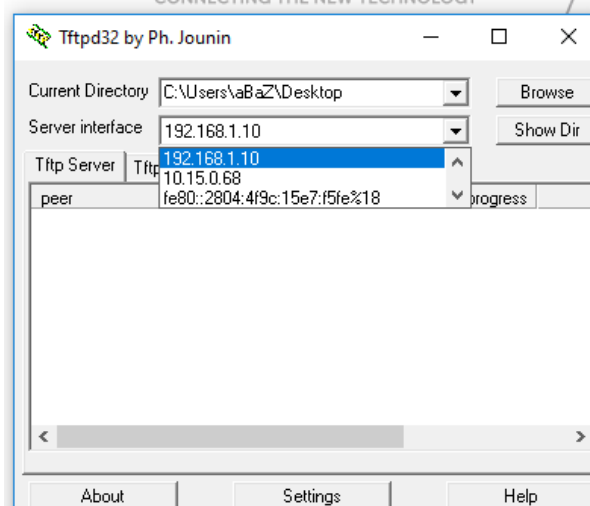


4. Korzystanie z TFTP

- otwieramy naszą aplikację TFTP i wybieramy w „Server interface” adres 192.168.1.10

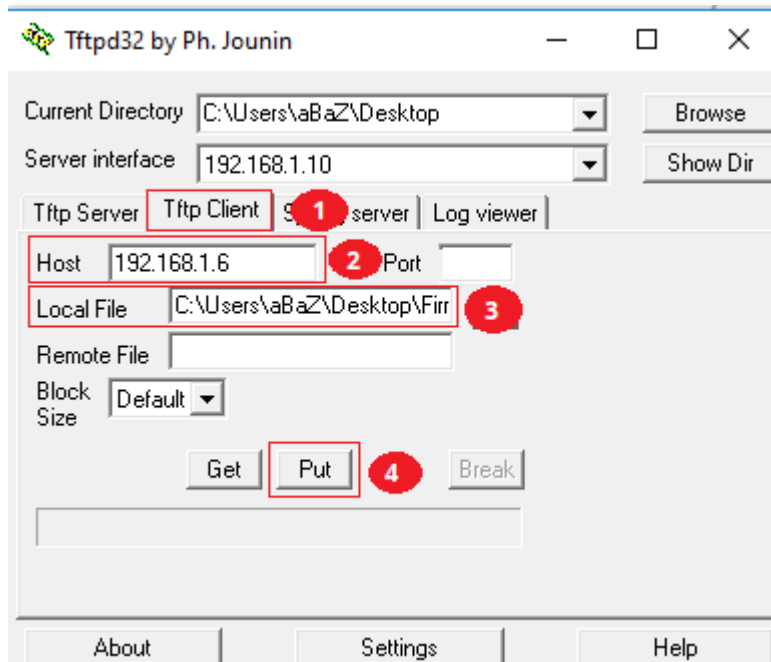
BATNA
anteny24

CONNECTING THE NEW TECHNOLOGY

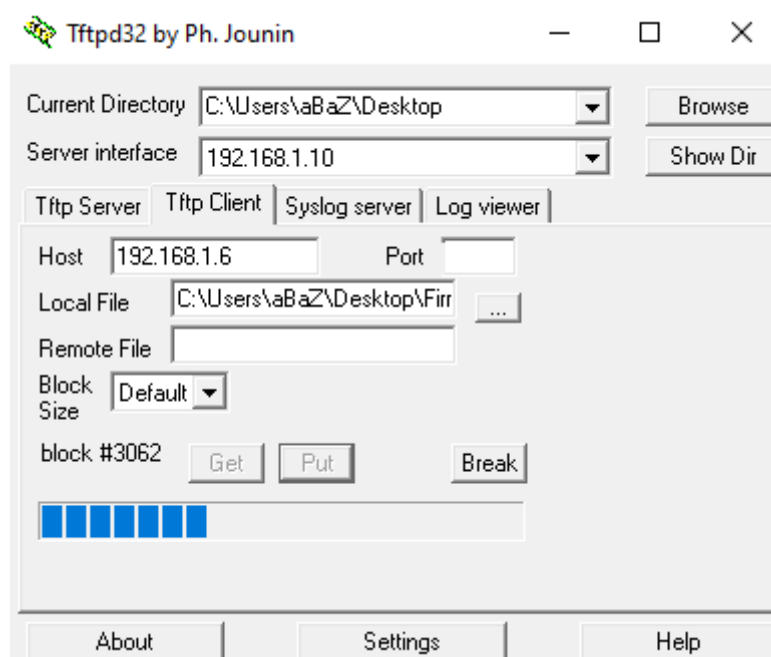


5. Aktualizacja routera

- (1) Wybieramy zakładkę **Tftp Client**
- (2) W polu **Host** wpisujemy adres 192.168.1.6
- (3) W polu **Local File** wybieramy plik, pobrany wcześniej z www.anteny24.pl
- (4) Klikamy **Put** i wyzwalamy proces wgrywania oprogramowania

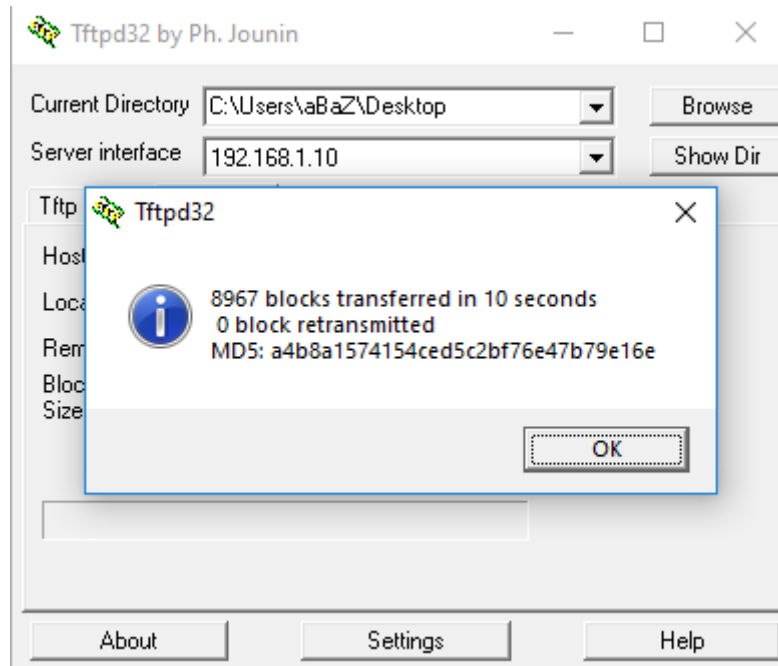


Po wciśnięciu **Put** widzimy blok po bloku jak plik z oprogramowaniem jest wgrywany na nasz router.



6. Poprawne wgranie oprogramowania

- po pomyślnym przesłaniu danych, następuje proces aktualizacji routera, który trwa około minuty (można obserwować diody LAN w celu określenia, czy aktualizacja się zakończyła)



7. Po zakończeniu aktualizacji routera, musimy zresetować urządzenie do domyślnych ustawień, przytrzymując przycisk **RST** przez ok. 5 sekund.

Aktualizacja przy pomocy TFTP zakończona sukcesem!

Ważne!

- I. Plik z oprogramowaniem oraz plik tftpd32.exe muszą być w tym samym folderze!**
- II. Nie wolno wyłączać zasilania podczas procesu aktualizacji, aby uniknąć uszkodzenia sprzętu!**

Autor:

Leszek Błaszczyk

leszek@anteny24.pl